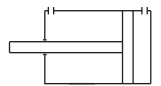


Actuadores
Neumáticos

Cilindros Compactos ISO 21287 Ø 20-100 mm
Standard Magnético



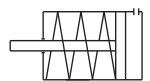
WF

Doble efecto magnético

Carrera mm.	Ø 20	Ø 25	Ø 32	Ø 40	Ø 50	Ø 63	Ø 80	Ø 100
5								
10								
15								
20								
25								
30								
40								
50								
60								
80								
100								
125								
150								
200								

WB

Simple efecto magnético



Carrera mm.	Ø 20	Ø 25	Ø 32	Ø 40	Ø 50	Ø 63	Ø 80	Ø 100
5								
10								
15								
20								
25								

KWGUF

Kit Juntas en poliuretano



Código PU	Ø	■
KWGUF020	20	
KWGUF025	23	
KWGUF032	32	
KWGUF040	40	
KWGUF050	50	
KWGUF063	63	
KWGUF080	80	
KWGUF100	100	

Ejecuciones especiales

Carreras intermedias:

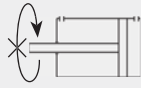


WD Simple efecto magnético muelle posterior



WJ Doble efecto vástago pasante magnético

...M Versión eje macho



WFA Versión antigiro

Ejemplos para definición del código

SERIE	Ø DIÁMETRO	CARRERA MM.
WF Doble efecto magnético	020	0005
WB Simple efecto magnético	025	0010
WD Simple efecto magnético muelle posterior	032	0015
	040	0020
	050	0025
	063	0030
WJ Doble efecto vástago pasante magnético	080	0040
	100	0050
WFM Doble efecto magnético eje macho		0060
		0080
		0100
WBM Simple efecto magnético eje macho		0125
		0150
		0200
WDM Simple efecto magnético muelle posterior eje macho		
WJM Doble efecto vástago pasante magnético eje macho		
WFA Versión antigiro		

EJEMPLO: Cilindro compacto doble efecto magnético Ø 63 mm. carrera 125 mm.

SERIE	Ø DIAMETRO	CARRERA mm.	
WF	0 6 3	0 1 2 5	= WF0630125

QFL

Brida



Código	Descripción	
QFL020	Brida QFL D.20	
QFL025	Brida QFL D.25	

VCB

Pata baja larga



Código	Descripción	
VCB032NE	Pata VCB D.32	
VCB040NE	Pata VCB D.40	
VCB050NE	Pata VCB D.50	
VCB063NE	Pata VCB D.63	
VCB080NE	Pata VCB D.80	
VCB100NE	Pata VCB D.100	

VFL

Brida



Código	Descripción	
VFL032	Brida VFL D.32	
VFL040	Brida VFL D.40	
VFL050	Brida VFL D.50	
VFL063	Brida VFL D.63	
VFL080	Brida VFL D.80	
VFL100	Brida VFL D.100	

QCM

Charnela macho



Código	Descripción	
QCM020	Ch. macho QCM D.20	
QCM025	Ch. macho QCM D.25	

QCP

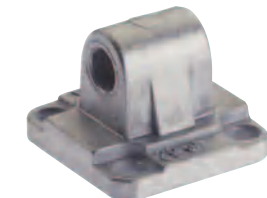
Pata



Código	Descripción	
QCP020	Pata QCP D.20	
QCP025	Pata QCP D.25	

VCM

Charnela macho



Código	Descripción	
VCM032	Ch. macho VCM D.32	
VCM040	Ch. macho VCM D.40	
VCM050	Ch. macho VCM D.50	
VCM063	Ch. macho VCM D.63	
VCM080	Ch. macho VCM D.80	
VCM100	Ch. macho VCM D.100	

VCP

Pata



Código	Descripción	
VCP032	Pata VCP D.32	
VCP040	Pata VCP D.40	
VCP050	Pata VCP D.50	
VCP063	Pata VCP D.63	
VCP080	Pata VCP D.80	
VCP100	Pata VCP D.100	

VCMZ

Charnela macho - Acero



Código	Descripción	
VCMZ032NE	Ch. macho VCMZ D.32	
VCMZ040NE	Ch. macho VCMZ D.40	
VCMZ050NE	Ch. macho VCMZ D.50	
VCMZ063NE	Ch. macho VCMZ D.63	
VCMZ080NE	Ch. macho VCMZ D.80	
VCMZ100NE	Ch. macho VCMZ D.100	

VCF

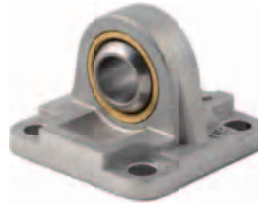
Charnela hembra



Código	Descripción	
VCF032	Ch. hembra VCF D.32	
VCF040	Ch. hembra VCF D.40	
VCF050	Ch. hembra VCF D.50	
VCF063	Ch. hembra VCF D.63	
VCF080	Ch. hembra VCF D.80	
VCF100	Ch. hembra VCF D.100	

VCS

Charnela macho estrecha con rótula DIN 648K



Código	Descripción	
VCS032	Ch. macho VCS D.32	
VCS040	Ch. macho VCS D.40	
VCS050	Ch. macho VCS D.50	
VCS063	Ch. macho VCS D.63	
VCS080	Ch. macho VCS D.80	
VCS100	Ch. macho VCS D.100	

VPE

Perno para charnela



Código	Descripción	
VPE032	P. charnela VPE D.32	
VPE040	P. charnela VPE D.40	
VPE050	P. charnela VPE D.50	
VPE063	P. charnela VPE D.63	
VPE080	P. charnela VPE D.80	
VPE100	P. charnela VPE D.100	

VADZ

Articulación escuadra con rótula DIN 648K



Código	Descripción	
VADZ032NE	Articulación VAD D.32	
VADZ040NE	Articulación VAD D.40	
VADZ050NE	Articulación VAD D.50	
VADZ063NE	Articulación VAD D.63	
VADZ080NE	Articulación VAD D.80	
VADZ100NE	Articulación VAD D.100	

VCD

Charnela hembra estrecha para art. a escuadra con rótula DIN 648K



Código	Descripción	
VCD032	Ch. hembra VCD D.32	
VCD040	Ch. hembra VCD D.40	
VCD050	Ch. hembra VCD D.50	
VCD063	Ch. hembra VCD D.63	
VCD080	Ch. hembra VCD D.80	
VCD100	Ch. hembra VCD D.100	

VAS

Contracharnela a 90°



Código	Descripción	
VAS032	Contrach. a 90° VAS D.32	
VAS040	Contrach. a 90° VAS D.40	
VAS050	Contrach. a 90° VAS D.50	
VAS063	Contrach. a 90° VAS D.63	
VAS080	Contrach. a 90° VAS D.80	
VAS100	Contrach. a 90° VAS D.100	

VPS

Perno antirotación para charnela hembra estrecha VCD



Código	Descripción	
VPS032	P. antirotación VPS D.32	
VPS040	P. antirotación VPS D.40	
VPS050	P. antirotación VPS D.50	
VPS063	P. antirotación VPS D.63	
VPS080	P. antirotación VPS D.80	
VPS100	P. antirotación VPS D.100	

TM

Rótula macho



Código	Descripción	
TM032	Rótula macho TM D.20/25	
TM050	Rótula macho TM D.32/40	
TM080	Rótula macho TM D.50/63	
TM100	Rótula macho TM D.80/100	



FC

Horquilla

Código	Descripción
FC020	Horquilla FC D.20/25
FC025	Horquilla FC D.32/40
FC040	Horquilla FC D.50/63
FC050	Horquilla FC D.80/100



TF

Rótula autolubricante

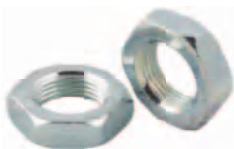
Código	Descripción
TF020	R. autolub. TF D.25
TF025	R. autolub. TF D.32/40
TF040	R. autolub. TF D.50/63
TF050	R. autolub. TF D.80/100



TS

Horquilla autoalineante

Código	Descripción
TS020	H. autoalineante TS D.20/25
TS025	H. autoalineante TS D.32/40
TS040	H. autoalineante TS D.50/63
TS050	H. autoalineante TS D.80/100



DA

Tuerca vástago

Código	Descripción
0DA000051C3ZI	Tuerca vástago DS D.20/25
0DA000051C9ZI	Tuerca vástago DS D.32/40
0DA000051D5ZI	Tuerca vástago DS D.50/63
0DA000051E3ZI	Tuerca vástago DS D.80/100

DSL

Sensor magnético

Código	Descripción
--------	-------------



DSL1C225	REED 3-130V 2,5 m.
DSL4N225	E.Hall PNP 10-30V 2,5 m.



Con cable



Con conector

DSL1M8	REED 3-130V 300 mm.
DSL4M8	E.Hall PNP 10-30V 300 mm.

DT01 - DT02

Sensor magnético

Código	Descripción
--------	-------------

DT01R2M	REED 5-240V AC/DC 2 mt.
DT02P2M	E.Hall PNP 10-28V DC 2 mt.

DT01R8M	REED 5-240V AC/DC 300 mm.
DT02PM8	E.Hall PNP 10-28V DC 300 mm.

Modelo DT02 dispone de LED bicolor (Rojo /Verde) que permite mayor precisión de posicionamiento

DTEX

Sensor magnético ATEX

Ex II 3GDEx ic IIB T4 Gc (-10°C ≤ Ta ≤ +70°C)
Ex ic IIB T135 °C Dc (-10°C ≤ Ta ≤ +70°C)

Código	Descripción
--------	-------------

DTEX03P2M	Solid State PNP 10÷28V DC 2 mt.
-----------	---------------------------------



Con cable

PX

Prolongación a 3 hilos

Código	Descripción
--------	-------------

PX2000PUR	2 mts.
PX5000PUR	5 mts.



